

Air Transat 154 TSC154 / TS154



YUL
MONTRÉAL CA

a décollé de
[Int'l Pierre-Elliott-Trudeau de Montréal - YUL](#)

JEUDI 03-05-2018

22h03 EDT (en retard de 1 heures 8 minutes)

BRU

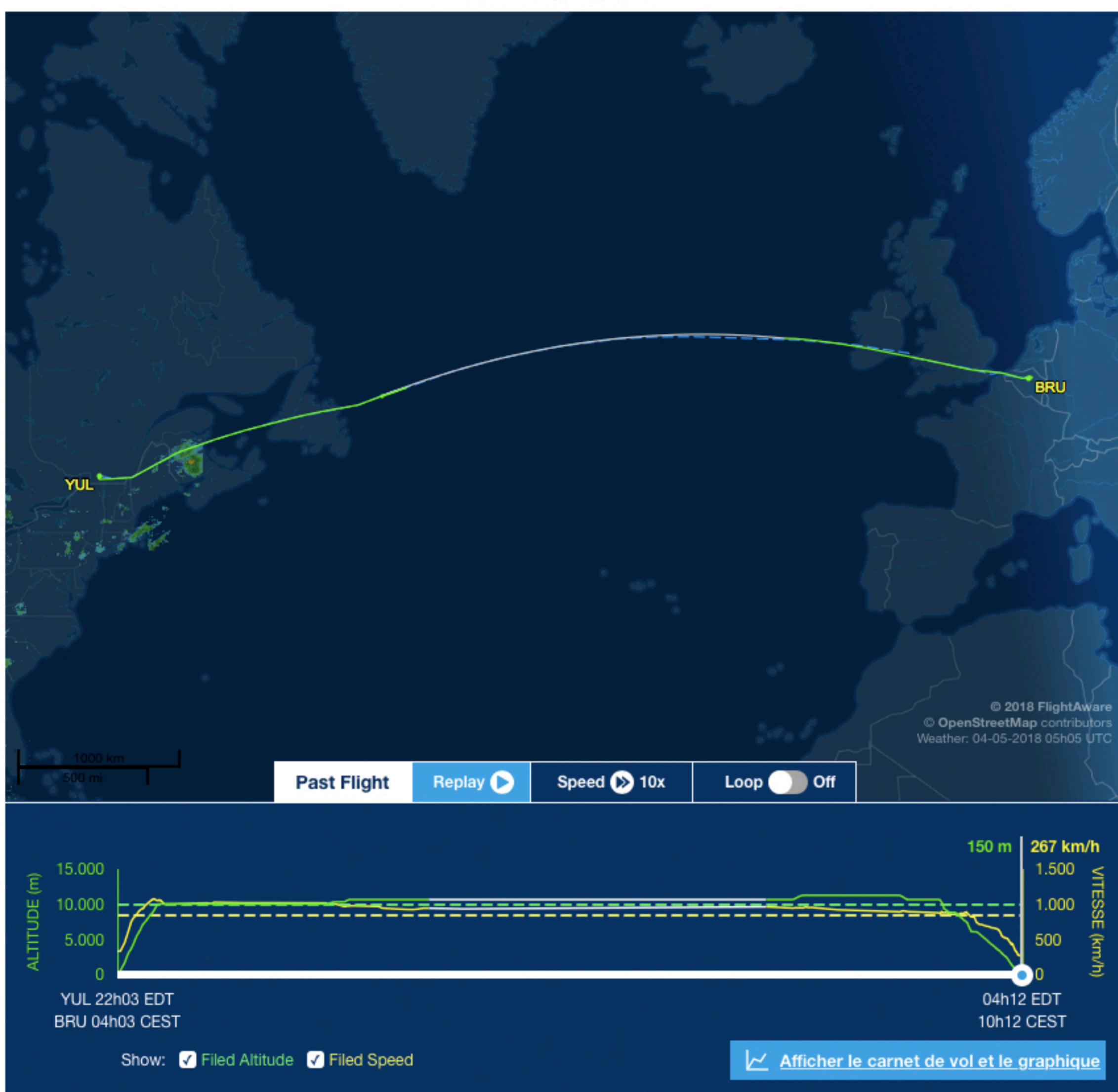
RÉGION DE BRUXELLES-CAPITALE BE

a atterri à
[Bruxelles - BRU](#)

VENDREDI 04-05-2018

(en retard de 1 heure) 10h12 CEST

6h 9m temps total de vol



Détail du vol

HORAIRES DES VOLS

Décollage	Atterrissage
22h03 EDT	10h12 CEST (+1)
Prévue 20h55 EDT	Prévue 09h12 CEST (+1)

RENSEIGNEMENTS SUR L'AVION

Type d'avion	Airbus A310 (biréacteur) (A310)	Photos
--------------	---	------------------------

RENSEIGNEMENTS SUR LES COMPAGNIES AÉRIENNES

Cie aérienne	Air Transat "Transat"	tous les vols
--------------	---------------------------------------	-------------------------------

DONNÉES DU VOL

Vitesse	Enregistré: 852 km/h	graph
Altitude	Enregistré: 10.050 m	graph
Distance	Réel: 6.038 km (Prévue: 5.663 km/En ligne droite: 5.560 km)	
Route	RABIK Q951 ANTOV MILLS ELSIR NATX 5300N/03000W NATX MALOT NATX GISTI BAKUR UN546 STU UL9 DVR M140 VABIK UQ70 KOK	décoder

TOP AIRBUS A310 (BIRÉACTEUR) PHOTOS



[afficher toutes les photos](#)

Air Transat 157 TSC157 / TS157



BRU
RÉGION DE BRUXELLES-CAPITALE BE

a décollé de
[Bruxelles - BRU](#)

LUNDI 2018-JUIN-11

01:30PM CEST (à l'heure)

YUL

MONTRÉAL CA

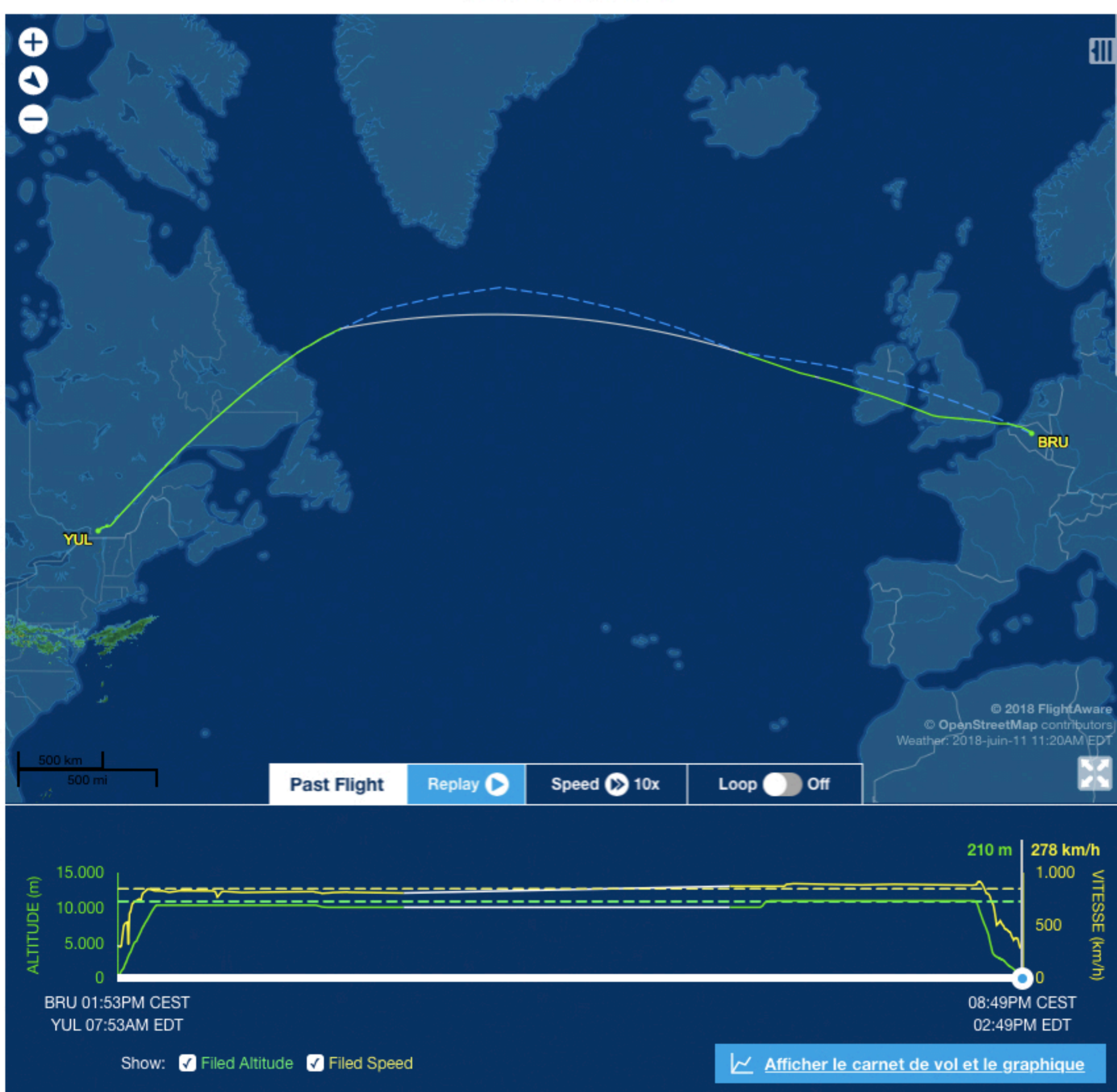
a atterri à

[Int'l Pierre-Elliott-Trudeau de Montréal - YUL](#)

LUNDI 2018-JUIN-11

(en avance de 23 minutes) 02:52PM EDT

7h 22m temps total de vol



Détail du vol

HEURES DE DÉPART

Porte de départ	Décollage
01:30PM CEST	01:53PM CEST
Prévue 01:30PM CEST	Prévue 01:30PM CEST

Taxi Time: 23 minutes
Retard moyen: Moins de 10 minutes

HEURES D'ARRIVÉE

Atterrissage	Arrivée à la porte
02:49PM EDT	02:52PM EDT
Prévue 02:55PM EDT	Prévue 03:15PM EDT

Taxi Time: 3 minutes
Retard moyen: Moins de 10 minutes

RENSEIGNEMENTS SUR L'AVION

Type d'avion	Airbus A310 (biréacteur) (A310)	Photos
--------------	---	------------------------

RENSEIGNEMENTS SUR LES COMPAGNIES AÉRIENNES

Cie aérienne	Air Transat "Transat"	tous les vols
--------------	---------------------------------------	-------------------------------

DONNÉES DU VOL

Vitesse	Enregistré: 852 km/h	graph
Altitude	Enregistré: 10.980 m	graph
Distance	Réel: 3.547 mi (Prévue: 3.523 mi/En ligne droite: 3.455 mi)	
Route	5500N/02000W 5700N/03000W 5800N/04000W 5700N/05000W HOIST N600A YBC PENTU OMBRE5	décoder

TOP AIRBUS A310 (BIRÉACTEUR) PHOTOS



[afficher toutes les photos](#)