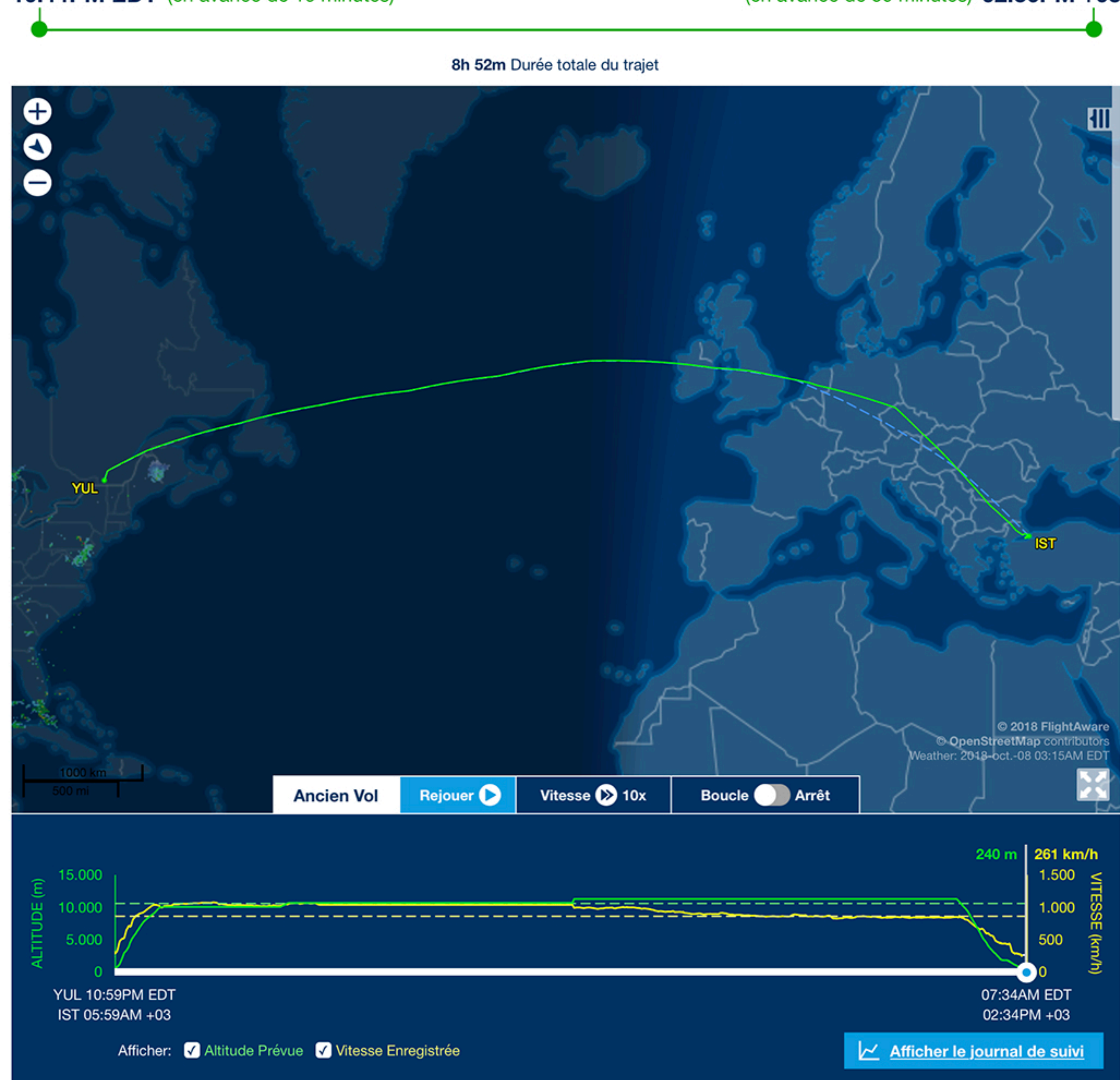


Turkish Airlines 36 THY36 / TK36

**YUL** **MONTRÉAL CA** **IST** **ISTANBUL, TURKEY**  
 a décollé de **Int'l Pierre-Elliott-Trudeau de Montréal - YUL** arrivé à **TERMINAL I Int'l Atatürk - IST**  
**DIMANCHE 2018-OCT-07 10:44PM EDT (en avance de 16 minutes)** **LUNDI 2018-OCT-08 (en avance de 59 minutes) 02:36PM +03**



Détail du vol

[Afficher le journal de suivi](#) [Suivre l'avion à l'arrivée](#)  
 Tous les vols entre YUL et IST

HEURES DE DÉPART	
Porte de départ	Décollage
<b>10:44PM EDT</b>	<b>10:59PM EDT</b>
Prévue 11:00PM EDT	Prévue 11:10PM EDT
Temps de Taxi: 15 minutes	
Retard moyen: Moins de 10 minutes	
HEURES D'ARRIVÉE	
Atterrissage	Arrivée à la porte
<b>02:34PM +03 (+1)</b>	<b>02:36PM +03 (+1)</b>
Prévue 02:28PM +03 (+1)	Prévue 03:35PM +03 (+1)
Temps de Taxi: 2 minutes	
Retard moyen: Moins de 10 minutes	

À PROPOS DE L'AVION

Type d'avion Airbus A330-300 (biréacteur) (A333) Photos

Immatriculation [Passez à une version supérieure de votre compte pour voir le numéro d'immatriculation](#)

À PROPOS DES COMPAGNIES AÉRIENNES

Cie aérienne Turkish Airlines "Turkair" tous les vols

DONNÉES DU VOL

Vitesse Enregistré: 870 km/h graph

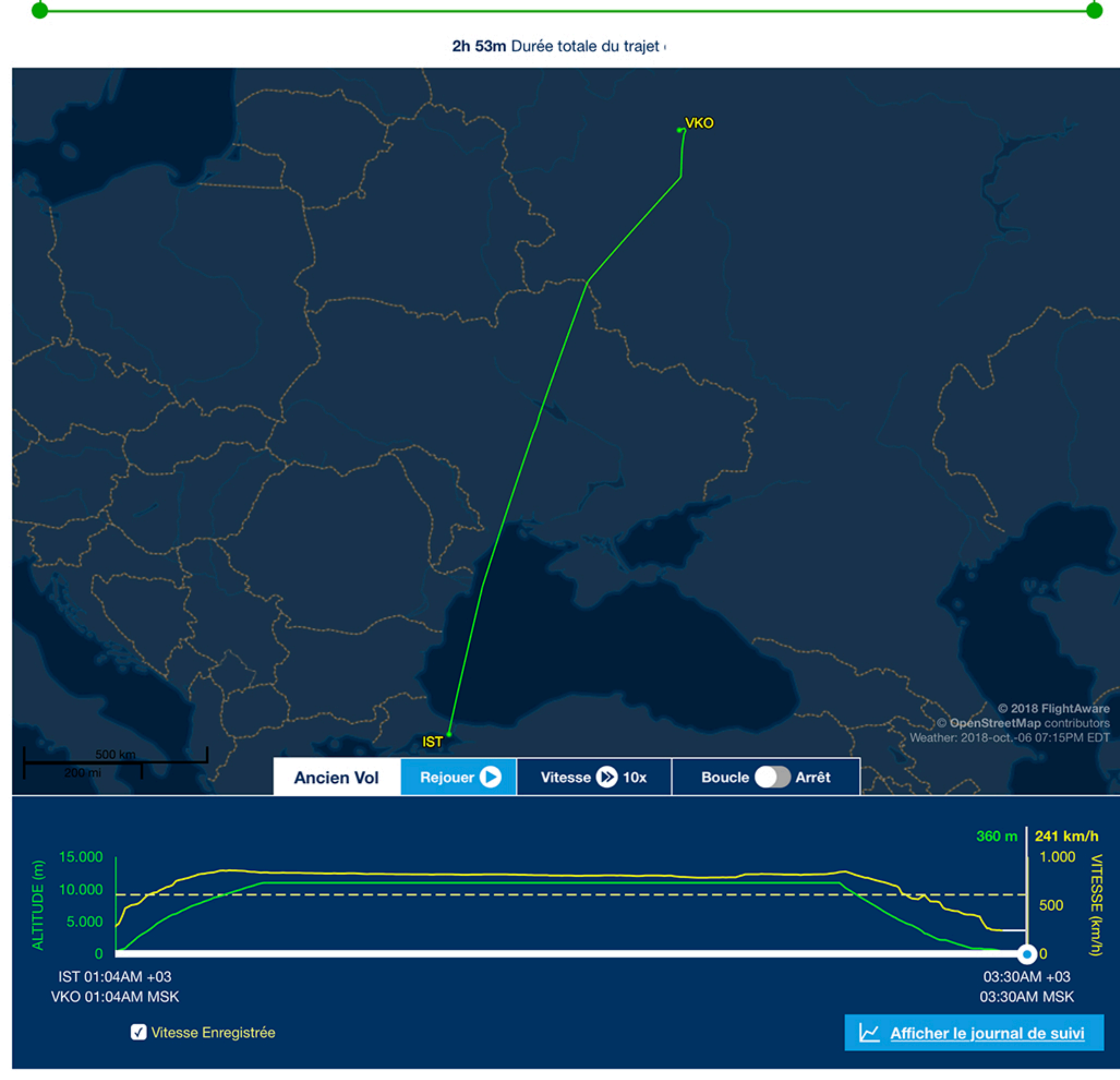
Altitude Enregistré: 10.680 m graph

Distance Réel: 4.918 mi (Prévue: 4.854 mi/En ligne droite: 4.799 mi)

Route AGLUK CEFOU N389B ALLRY NATU BEXET LAPMO LIFY UL975 WAL M16 DOLAS L603 LAMSO UL603 EVELI KUMER OMELO L620 KOMIUR M748 ODNEM ERGOM TEGRI M748 OVDDT L606 NULGO L606 GASRU T390 RILEX L867 ENESU décoder

Turkish Airlines 419 THY419 / TK419

**IST** **ISTANBUL, TURKEY** **VKO** **MOSCOU RU**  
 quitte **TERMINAL I Int'l Atatürk - IST** arrivé à **TERMINAL A Int'l de Vnoukovo - VKO**  
**DIMANCHE 2018-OCT-07 12:44AM +03 (à l'heure)** **DIMANCHE 2018-OCT-07 (à l'heure) 03:37AM MSK**



Détail du vol

[Afficher le journal de suivi](#) [Suivre l'avion à l'arrivée](#)  
 Tous les vols entre IST et VKO

HEURES DE DÉPART	
Porte de départ	Décollage
<b>12:44AM +03</b>	<b>01:04AM +03</b>
Prévue 12:35AM +03	Prévue 12:35AM +03
Temps de Taxi: 20 minutes	
Retard moyen: Moins de 10 minutes	
HEURES D'ARRIVÉE	
Atterrissage	Arrivée à la porte
<b>03:30AM MSK</b>	<b>03:37AM MSK</b>
Prévue 02:54AM MSK	Prévue 03:25AM MSK
Temps de Taxi: 7 minutes	
Retard moyen: Moins de 10 minutes	

À PROPOS DE L'AVION

Type d'avion Airbus A321 (biréacteur) (A321) Photos

Immatriculation [Passez à une version supérieure de votre compte pour voir le numéro d'immatriculation](#)

À PROPOS DES COMPAGNIES AÉRIENNES

Cie aérienne Turkish Airlines "Turkair" tous les vols

DONNÉES DU VOL

Vitesse Enregistré: 615 km/h graph

Altitude -

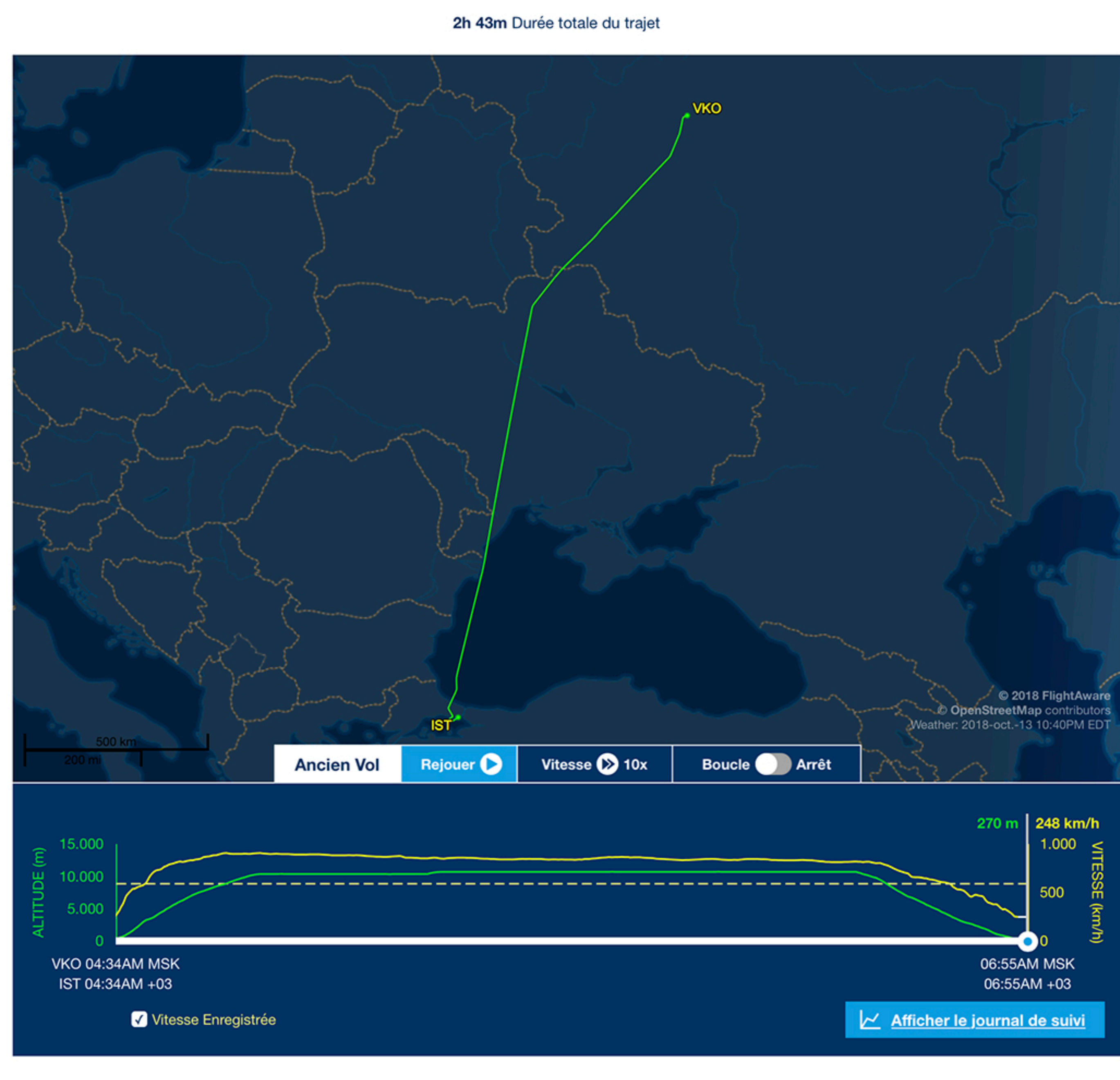
Distance Réel: 1.113 mi (En ligne droite: 1.082 mi)

Callsign [Optez pour une mise à niveau pour voir l'indicatif ATC](#)

Route -

Turkish Airlines 420 THY420 / TK420

**VKO** **MOSCOU RU** **IST** **ISTANBUL, TURKEY**  
 quitte **PORTE 26 Int'l de Vnoukovo - VKO** arrivé à **TERMINAL I Int'l Atatürk - IST**  
**DIMANCHE 2018-OCT-14 04:19AM MSK (à l'heure)** **DIMANCHE 2018-OCT-14 (en avance de 13 minutes) 07:02AM +03**



Détail du vol

[Afficher le journal de suivi](#) [Suivre l'avion à l'arrivée](#)  
 Tous les vols entre VKO et IST

HEURES DE DÉPART	
Porte de départ	Décollage
<b>04:19AM MSK</b>	<b>04:34AM MSK</b>
Prévue 04:20AM MSK	Prévue 04:20AM MSK
Temps de Taxi: 15 minutes	
Retard moyen: Moins de 10 minutes	
HEURES D'ARRIVÉE	
Atterrissage	Arrivée à la porte
<b>06:55AM +03</b>	<b>07:02AM +03</b>
Prévue 06:55AM +03	Prévue 07:15AM +03
Temps de Taxi: 7 minutes	
Retard moyen: Moins de 10 minutes	

À PROPOS DE L'AVION

Type d'avion Airbus A321 (biréacteur) (A321) Photos

Immatriculation [Passez à une version supérieure de votre compte pour voir le numéro d'immatriculation](#)

À PROPOS DES COMPAGNIES AÉRIENNES

Cie aérienne Turkish Airlines "Turkair" tous les vols

DONNÉES DU VOL

Vitesse Enregistré: 596 km/h graph

Altitude -

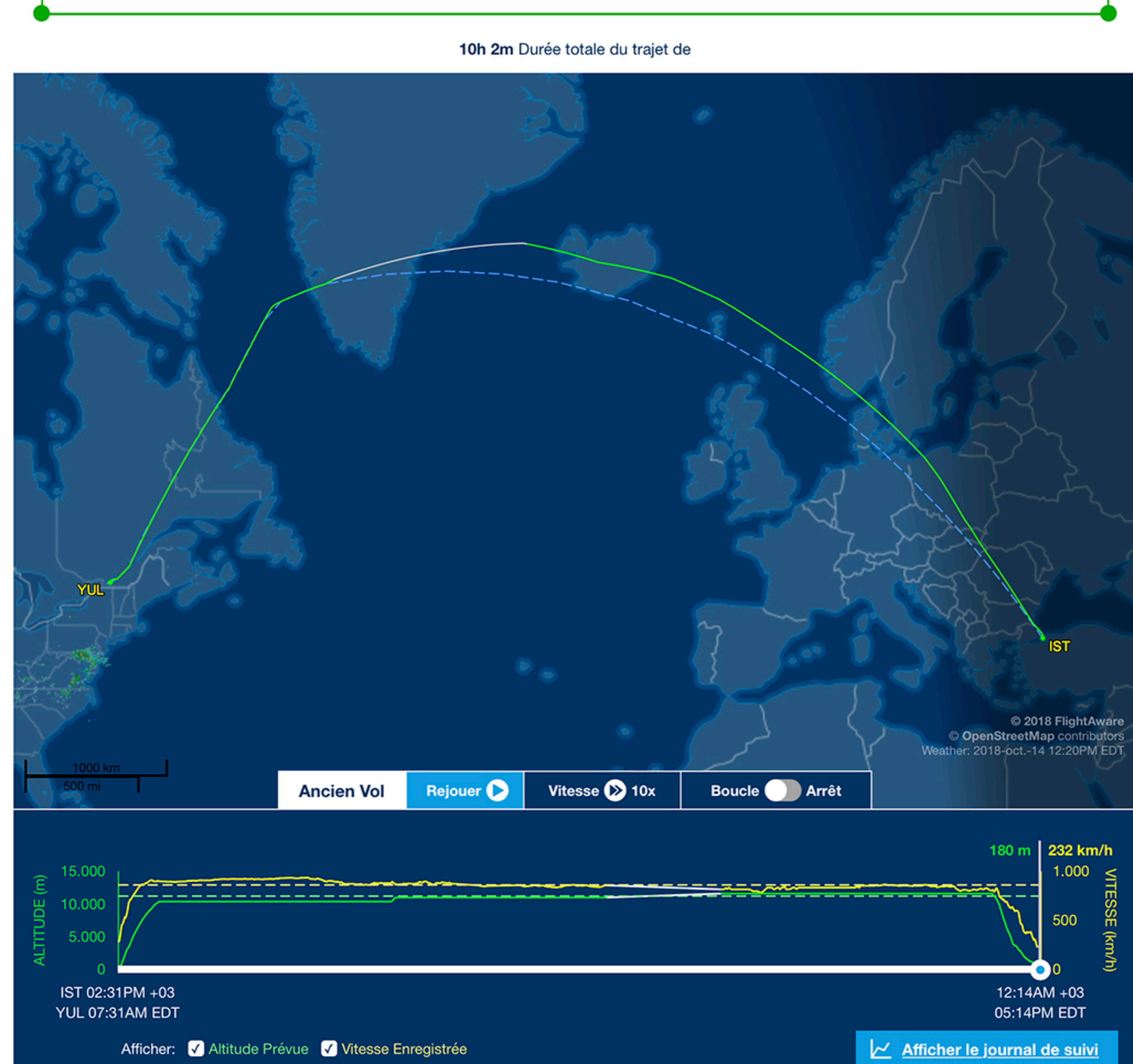
Distance Réel: 1.148 mi (En ligne droite: 1.082 mi)

Callsign [Optez pour une mise à niveau pour voir l'indicatif ATC](#)

Route -

Turkish Airlines 35 THY35 / TK35

**IST** **ISTANBUL, TURKEY** **YUL** **MONTRÉAL CA**  
 quitte **TERMINAL I Int'l Atatürk - IST** a atterri à **Int'l Pierre-Elliott-Trudeau de Montréal - YUL**  
**DIMANCHE 2018-OCT-14 02:12PM +03 (à l'heure)** **DIMANCHE 2018-OCT-14 (à l'heure) 05:14PM EDT**



Détail du vol

[Afficher le journal de suivi](#) [Suivre l'avion à l'arrivée](#)  
 Tous les vols entre IST et YUL

HEURES DE DÉPART	
Porte de départ	Décollage
<b>02:12PM +03</b>	<b>02:31PM +03</b>
Prévue 02:05PM +03	Prévue 02:15PM +03
Temps de Taxi: 19 minutes	
Retard moyen: 20-40 minutes	
HEURES D'ARRIVÉE	
Atterrissage	Arrivée à la porte
<b>05:14PM EDT</b>	<b>05:44PM EDT</b>
Prévue 05:25PM EDT	Prévue 05:45PM EDT
Temps de Taxi: 30 minutes	
Retard moyen: 20-40 minutes	

À PROPOS DE L'AVION

Type d'avion Airbus A330-300 (biréacteur) (A333) Photos

Immatriculation [Passez à une version supérieure de votre compte pour voir le numéro d'immatriculation](#)

À PROPOS DES COMPAGNIES AÉRIENNES

Cie aérienne Turkish Airlines "Turkair" tous les vols

DONNÉES DU VOL

Vitesse Enregistré: 867 km/h graph

Altitude Enregistré: 11.280 m graph

Distance Réel: 5.045 mi (Prévue: 5.059 mi/En ligne droite: 4.799 mi)

Route 6400N/05000W KETLA KETLA IRBIM N800A YBC PENTU OMBRE5 décoder