



# Porter Airlines 102

POE102 / PD102

**YUL**  
**MONTRÉAL CA**

quitte **PORTE 6**

[Int'l Pierre-Elliott-Trudeau de Montréal - YUL](#)

SAMEDI 2024-MAI-25

**07:01AM EDT** (à l'heure)

**YYZ**  
**TORONTO, CANADA**

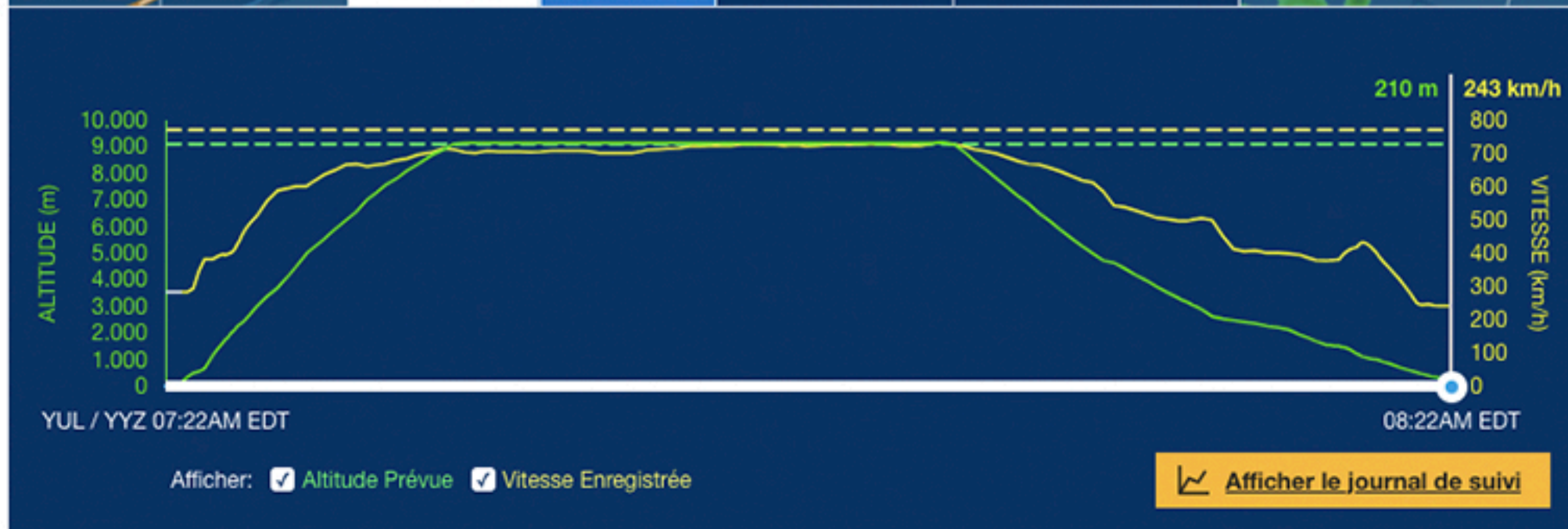
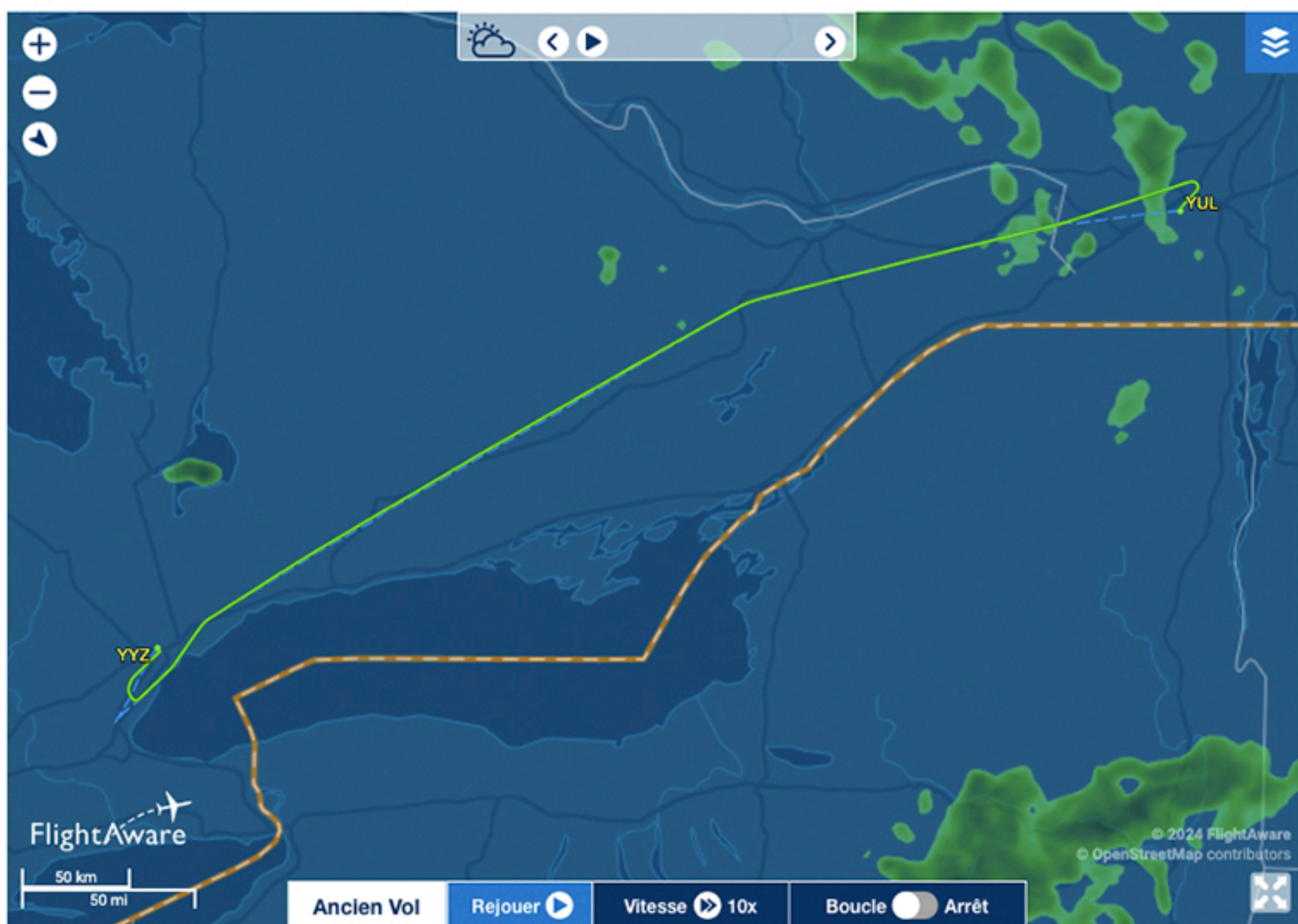
a atterri à

[Int'l Pearson de Toronto - YYZ](#)

SAMEDI 2024-MAI-25

(à l'heure) **08:22AM EDT**

Durée totale du trajet de 1h 21m



## Détails du vol

Heures De Départ	
Porte de départ <b>07:01AM EDT</b> Prévue 07:00AM EDT	Décollage <b>07:22AM EDT</b> Prévue 07:10AM EDT
Temps de Taxi: 21 minutes Retard moyen: Moins de 10 minutes	
Heures D'arrivée	
Atterrissage <b>08:22AM EDT</b> Prévue 08:03AM EDT	Arrivée à la porte <b>08:33AM EDT</b> Prévue 08:24AM EDT
Temps de Taxi: 11 minutes Retard moyen: Moins de 10 minutes	

## Aircraft Details

Informations Sur L'aéronef	
Type d'avion	EMBRAER ERJ-190-400 (biréacteur) <a href="#">(E295)</a>
Informations Sur La Compagnie Aérienne	
Compagnie aérienne	<a href="#">Porter Airlines</a> "Porter Air"
Données De Vol	
Vitesse	Enregistré: 774 km/h
Altitude	Enregistré: 9.150 m
Distance	Actuel: 369 mi (Prévue: 367 mi/En ligne droite: 315 mi)
Piste	BOBKI MELTI TORNI RAGID5

## Meilleures EMBRAER ERJ-190-400 (Biréacteur) Photos

