



# American Airlines 4845

AAL4845 / AA4845

**ARRIVÉE IMMINENTE**  
Exploité par [Piedmont 4845](#)

**YUL**  
**MONTRÉAL CA**

quitte **PORTE C78**  
[Int'l Pierre-Elliott-Trudeau de Montréal - YUL](#)

SAMEDI 2019-MARS-16

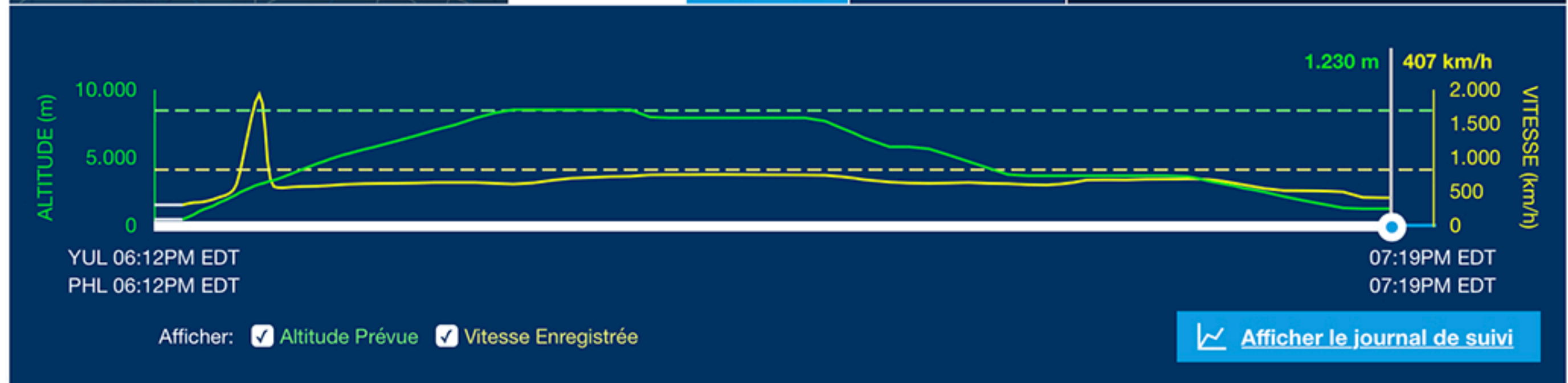
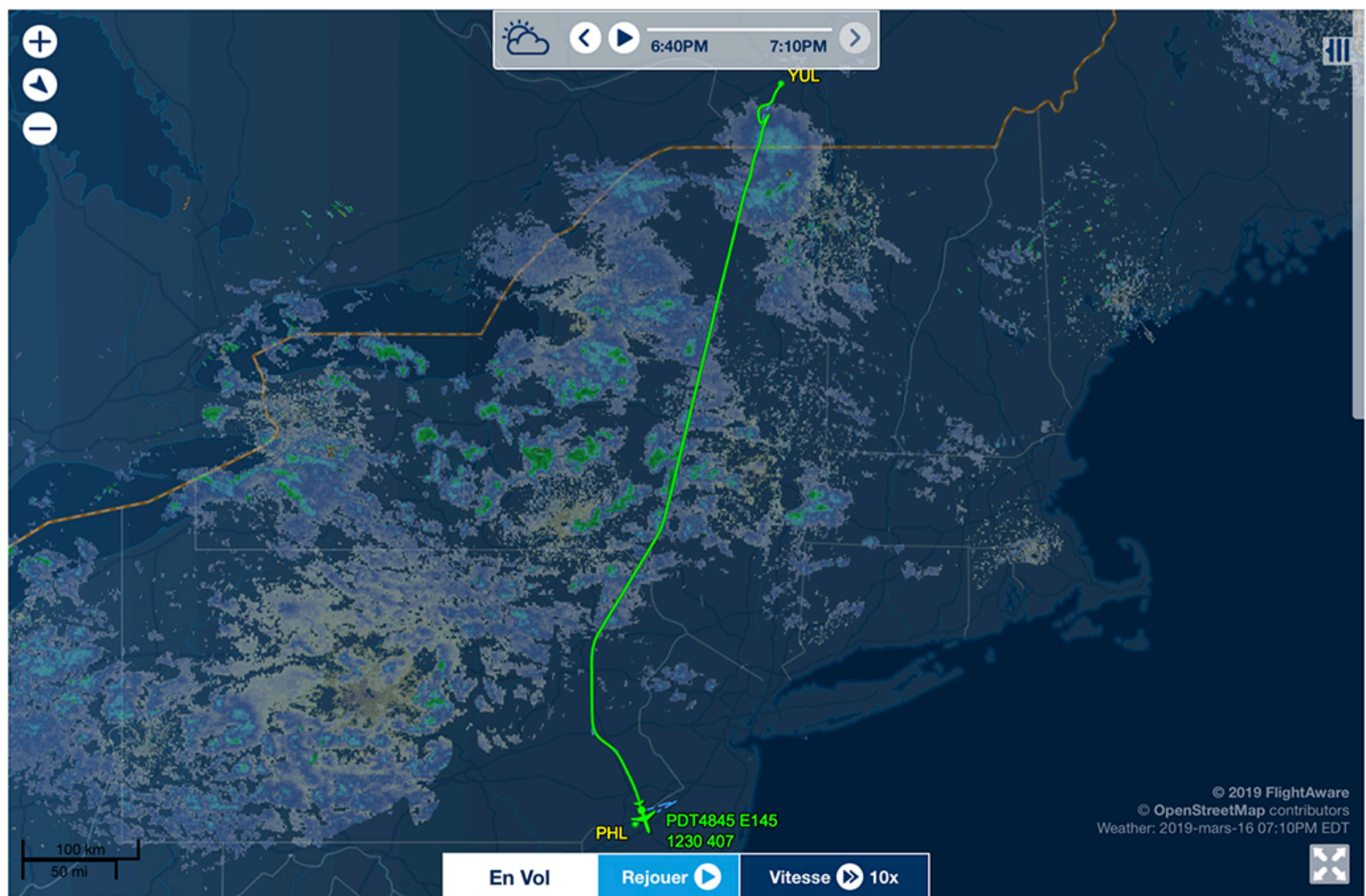
**05:51PM EDT** (en avance de 10 minutes)

**PHL**  
**PHILADELPHIA, PA**

arrivée à **PORTE F32**  
[Int'l de Philadelphie - PHL](#)

SAMEDI 2019-MARS-16

(en avance de 20 minutes) **07:31PM EDT**



## Détail du vol

mis à jour il y a quelques secondes

[Afficher le journal de suivi](#)

[Suivre l'avion à l'arrivée](#)

[Tous les vols entre YUL et PHL](#)

HEURES DE DÉPART	
Porte de départ <b>05:51PM EDT</b> Prévue 06:01PM EDT	Décollage <b>06:12PM EDT</b> Prévue 06:11PM EDT
Temps de Taxi: 21 minutes Retard moyen: 20-40 minutes	
HEURES D'ARRIVÉE	
Atterrissage <b>07:19PM EDT</b> Prévue 07:17PM EDT	Arrivée à la porte <b>07:31PM EDT</b> Prévue 07:51PM EDT
Temps de Taxi: 12 minutes Retard moyen: 10-20 minutes	

### À PROPOS DE L'AVION

Type d'avion	Embraer ERJ-145 (biréacteur) (E145) <a href="#">Photos</a>
Immatriculation	<a href="#">Passez à une version supérieure de votre compte pour voir le numéro d'immatriculation</a>

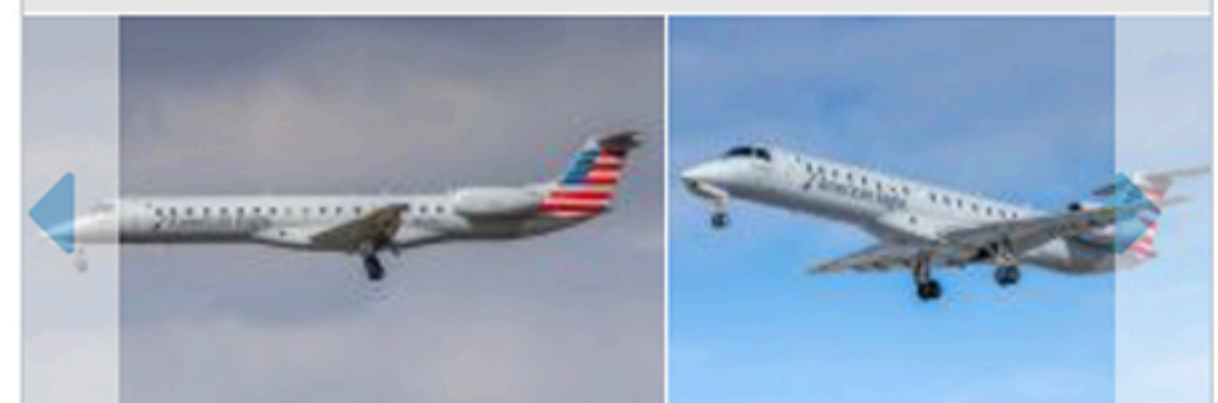
### À PROPOS DES COMPAGNIES AÉRIENNES

Cie aérienne	<a href="#">Piedmont</a> "Piedmont" <a href="#">tous les vols</a>
--------------	---

### DONNÉES DU VOL

Vitesse	407 km/h (Prévue: 835 km/h) <a href="#">graph</a>
Altitude	1.230 m (Prévue: 8.520 m) <a href="#">graph</a>
Distance	Prévue: 455 mi (En ligne droite: 395 mi)
Route	FAWNS BUGSY J570 ALB DNY SPUDS4 <a href="#">décoder</a>

### MEILLEURES EMBRAER ERJ-145 (BIRÉACTEUR) PHOTOS



[afficher toutes les photos](#)